

Un outil co-réalisé avec l'ATIH



AGORA ET HOTLINE sur :
www.atih.sante.fr



Pour accéder à l'outil
rendez-vous sur le site de l'ANAP
www.anap.fr
et sur ScanSanté
www.scansante.fr

Un accès direct en suivant ce flashcode :



Contact :
orfée@anap.fr



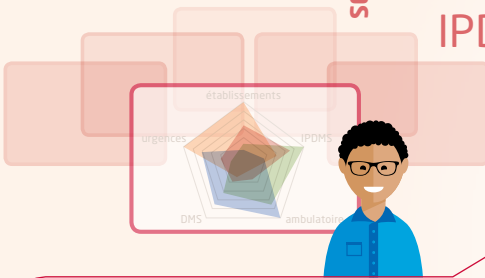
ORFEE : outil de représentation des flux entre établissements

- ▶ Un outil de mesure,
- ▶ de comparaison,
- ▶ et d'analyse d'informations issues du PMSI.



Pour tous les **Professionnels de santé** (médecins, soignants, directeurs...)
Tutelles et institutionnels (ARS, HAS, Chambres régionales des comptes,
IGAS, administrations centrales...)
Représentants d'usagers, étudiants, chercheurs

AMBULATOIRE
URGENCES **SÉVÉRITÉ** **DMS**
IPDMS...



Décrire son activité et la comparer avec les autres établissements

Chaque établissement ou regroupement
d'établissements est décrit par 14 caractéristiques.



ORL

Pour mieux
un établi
ou un gro
d'établiss
par activité
environ

PNEUMOLOGIE
DIABÈTE

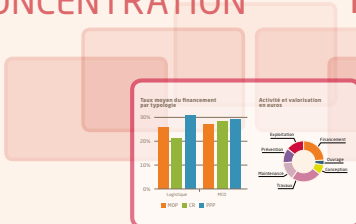
RHUMATOLOGIE

NEUROCHIRURGIE

**AFFECTIONS
CARDIO-VASCULAIRES**

TRANS

**INDICE DE
CONCENTRATION** **GHM**
**LES PLUS
FRÉQUENTS**



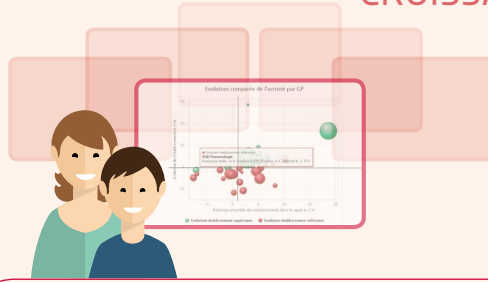
% MONORUM

Évaluer

**la concentration d'activité
et les valorisations associées**

Permet d'examiner pour chaque groupement
d'activités d'un établissement, l'activité et
sa valorisation financière.

PARTS DE MARCHÉ CROISSANCE



83
ACTIVITÉS



FEE

comprendre
issement
upement
sements
et dans son
nement

UROLOGIE
CHIMIOTHÉRAPIE
ORL

SÉANCES

CHIRURGIE CARDIAQUE

FUSION

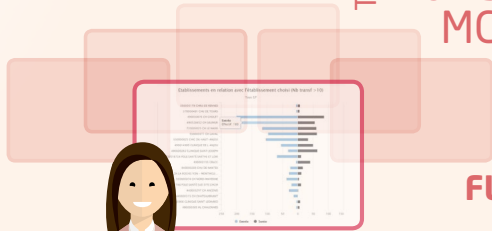
AFFECTION MÉDICALE DES
NOUVEAU-NÉS

ACCOUCHEMENTS
PAR VOIE BASSE

ACTIVITÉS
ENTRANTS SORTANTS

TRANSFERT

NOMBRE
MCO/SSR



FLUX

Caractériser

l'évolution de son activité dans le territoire autour de 83 domaines médicalement cohérents

Comparer la croissance avec celles des établissements de son territoire permet :

- D'affiner son diagnostic;
- Et d'anticiper des actions de nature très différentes (stratégie de croissance, de regroupement, amélioration de la performance interne...).

Visualiser

les échanges du territoire MCO/SSR

Permet de visualiser les interactions avec les autres établissements. L'analyse est réalisée pour les flux MCO/SSR et par activité au niveau régional, groupe d'établissements (fonction groupage) ou pour un établissement.